



## Monitoringkonzepte für STM20 und STM40

Die Regelungen der solaren Trennmodule STM20 und STM40 von Pink verfügen über Anschlüsse für den RESOL VBus®. Dies ist ein Zweidraht-Bus, über den RESOL Regelgeräte und Zusatzmodule Daten miteinander austauschen können. Diese Daten können rein informativ sein oder zu Steuerungszwecken verwendet werden. Die Verbindungen untereinander werden dabei einfach mit jeweils zwei verdrehten Adern (z. B. Klingeldraht) hergestellt.

## ServiceCenter Software RSC

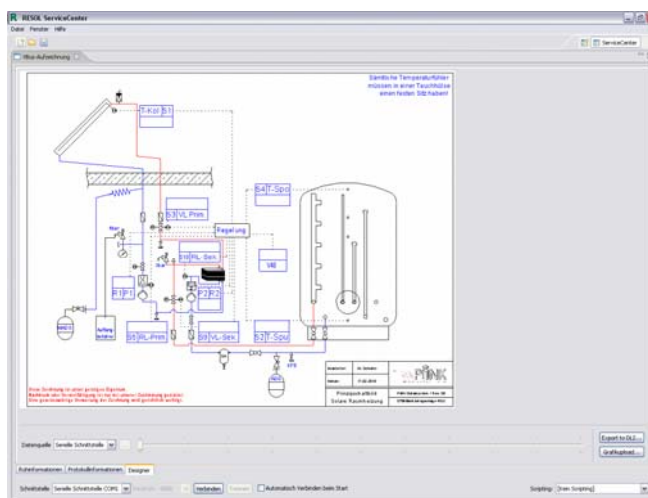
Die modular aufgebaute Software ermöglicht die Aufzeichnung der Reglermessdaten mit dem PC, eine Aufbereitung der Datensätze zur Weiterverarbeitung mit gebräuchlichen Tabellenkalkulation-sprogrammen und die Visualisierung individueller Anlagen mit sämtlichen Mess- und Bilanzwerten.

### ServiceCenter light:

- VBus®-Aufzeichnung: legt alle über den VBus® empfangenen Mess- und Bilanzwerte in einer Textdatei ab; diese kann dann mit gebräuchlichen Tabellenkalkulationsprogrammen weiterverarbeitet werden
- Designer: erlaubt das Positionieren der VBus®-Werte auf einer kundenspezifischen Hintergrundgrafik; damit lassen sich Anlagenvisualisierungen für beliebige Solarsysteme in Echtzeit darstellen
- Updates werden im Internet zur Verfügung gestellt; kein Support
- Die light-Version erlaubt keine Parametrierung des Reglers vom PC aus!

### ServiceCenter (Vollversion):

- VBus®-Aufzeichnung und Designer wie in der light-Version, aber zusätzlich:
- Datenlogger: Möglichkeit, beliebig viele Datenlogger zu verwalten; das Service-Center baut auf Knopfdruck die Verbindung auf, liest die Daten aus, löscht sie ggf. aus dem Logger und wandelt Sie in eine Textdatei um
- Parametrisierung: Die Regelung kann am PC benutzerfreundlich konfiguriert werden; die Werte werden auf Bereiche und mögliche Überschneidungen geprüft und über den VBus® in den Regler übertragen



Zur Aufzeichnung der Messdaten stehen zwei Konzepte zur Auswahl:



## Variante 1 – USB-Schnittstellenadapter:

Artikel Nummer : 65050308



Der Schnittstellenadapter VBus®/ USB ermöglicht den Anschluss eines PCs an die Regelung des STM. Die gemessenen Reglerdaten können mit der beiliegenden Auswertungssoftware „Service Center light“ numerisch in einer Log-Datei erfasst und anschließend mit einem Tabellenkalkulationsprogramm ausgewertet und visualisiert werden.

Der Adapter benötigt keine externe Stromversorgung.

Zur permanenten Aufzeichnung der Daten ist eine ständige Verbindung mit einem PC notwendig. Sollte dies nicht gewünscht sein, können die Daten in einem Datenlogger zwischengespeichert und bei Bedarf abgerufen werden (siehe Variante 2).

### Lieferumfang:

- Schnittstellenadapter mit USB-Stecker Typ A und VBus® Leitung 0,8 m (USB 2.0 Full-Speed (12 Mbit/s) kompatibel)
- Anschlusshinweis
- CD mit Auswertungssoftware RSC light und Gerätetreiber für Microsoft Windows® XP / Microsoft Windows® Vista

### Bauseits erforderlich:

- Handelsüblicher PC



## Variante 2 – Datenlogger:

Artikel Nummer : 65050309



Mit dem Datenlogger DL2 lassen sich größere Datenmengen (z.B. Mess- und Bilanzwerte der Solaranlage) über längere Zeiträume aufzeichnen. Der DL2 kann über sein integriertes Web-Interface mit einem Standard-Internet-Browser konfiguriert und ausgelesen werden.

Zur Übertragung der aufgezeichneten Daten aus dem internen Speicher des DL2 auf einen PC kann auch eine SDKarte benutzt werden. Er kann direkt an einen PC oder einen Router zur Fernabfrage angeschlossen werden und erlaubt damit ein komfortables Anlagenmonitoring zur Ertragskontrolle oder zur erweiterten Diagnose von Fehlersituationen.

- Visualisierung der Anlagenzustände
- Ertragskontrolle
- Erleichterte Störungsdiagnose
- Einfache Konfiguration über integriertes Web-Interface für Standard-Internet-Browser
- Exportfunktion für weitere Datenverarbeitung in Tabellenkalkulationsprogrammen
- Direktanschluss für PC oder Router zur Fernabfrage

### Lieferumfang:

- Datenlogger DL2
- Steckernetzteil
- CD mit Auswertungssoftware RSC Vollversion

### Bauseits erforderlich:

- Handelsüblicher PC
- Klingeldraht zur Verbindung der STM-Regelung mit dem Datenlogger
- LAN-Kabel oder SD-Karte zur Datenübertragung zwischen Datenlogger und PC
- Handelsüblicher PC